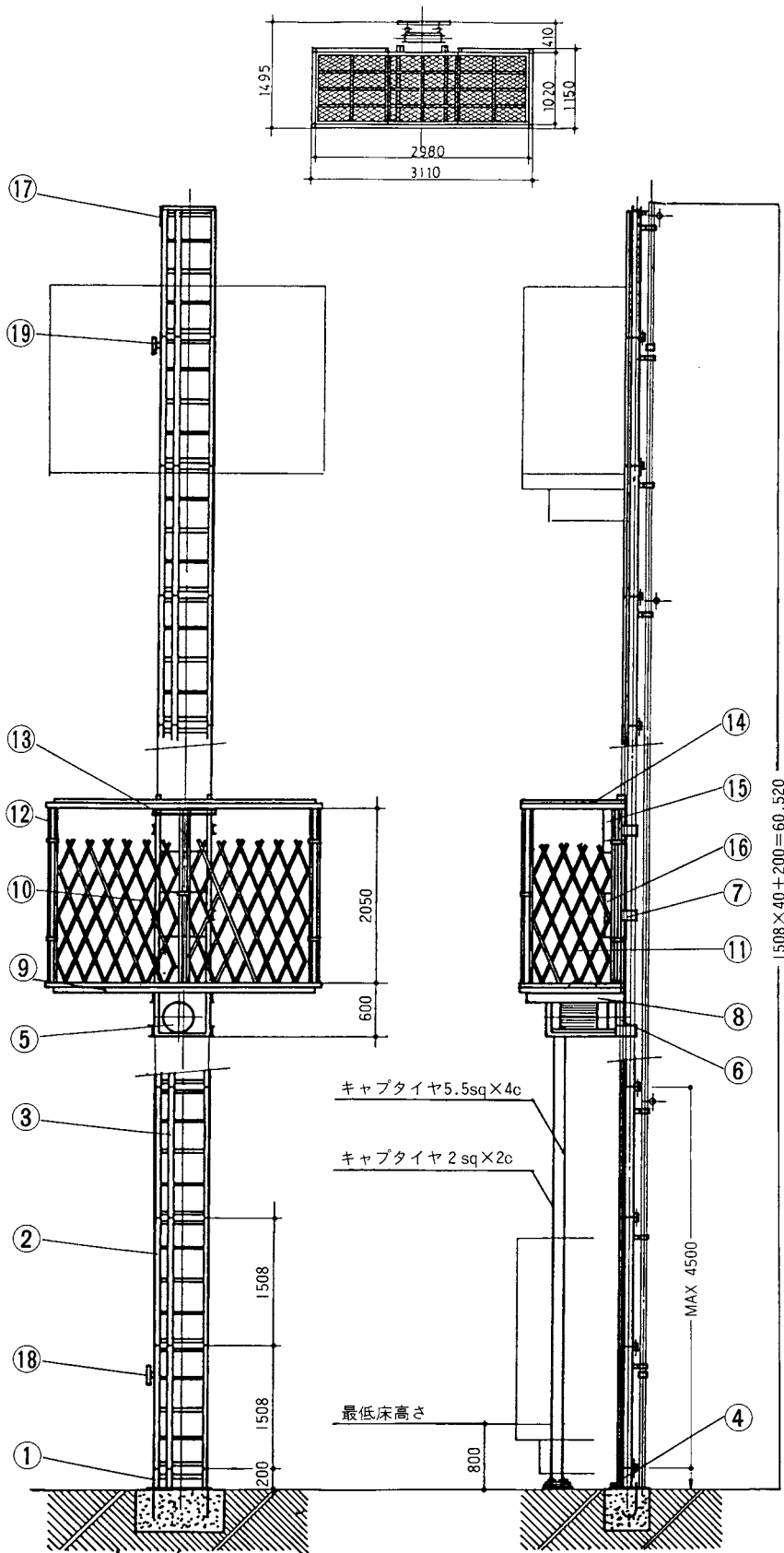
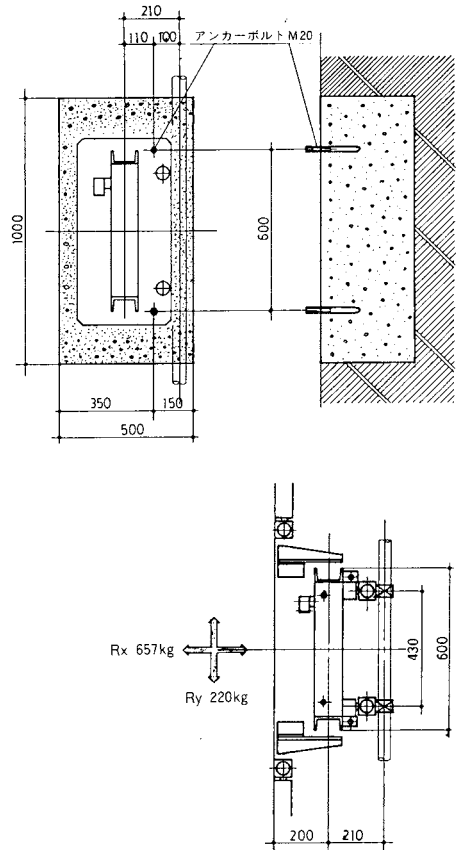


●寸法図



●基礎図



●仕様

最高揚程	60m
積載荷重	700kg
昇降速度	10m/min
荷台床寸法	3m×1m
昇降方式	ラック&ピニオン
電動機	3.7kw×1台
操作方法	搬器取付ハンドル
電源	200×220V
安全装置	過昇降リミットスイッチ ガバナ式自動落下防止装置 過昇ストッパー バッファ ドアリミットスイッチ

No.	品名	個数	重量	No.	品名	個数	重量
1	ベース	1		27	11 手摺B(1.0M)	4	
2	マスト	N	45	12	12 パイプ(48.6中)	6	
3	ラック	N	22	13	13 天井受	1	900
4	バッファ	2	1	14	14 天井	1	
5	モータ	1		15	15 ガバナ安全装置	1	
6	昇降フレーム	1		16	16 操作盤	1	
7	ガイドローラ	6	900	17	17 過昇ストッパー	1	
8	荷受台	1		18	18 下限接触板	1	
9	荷台	1		19	19 上限接触板	1	
10	手摺A(1.5M)	2					