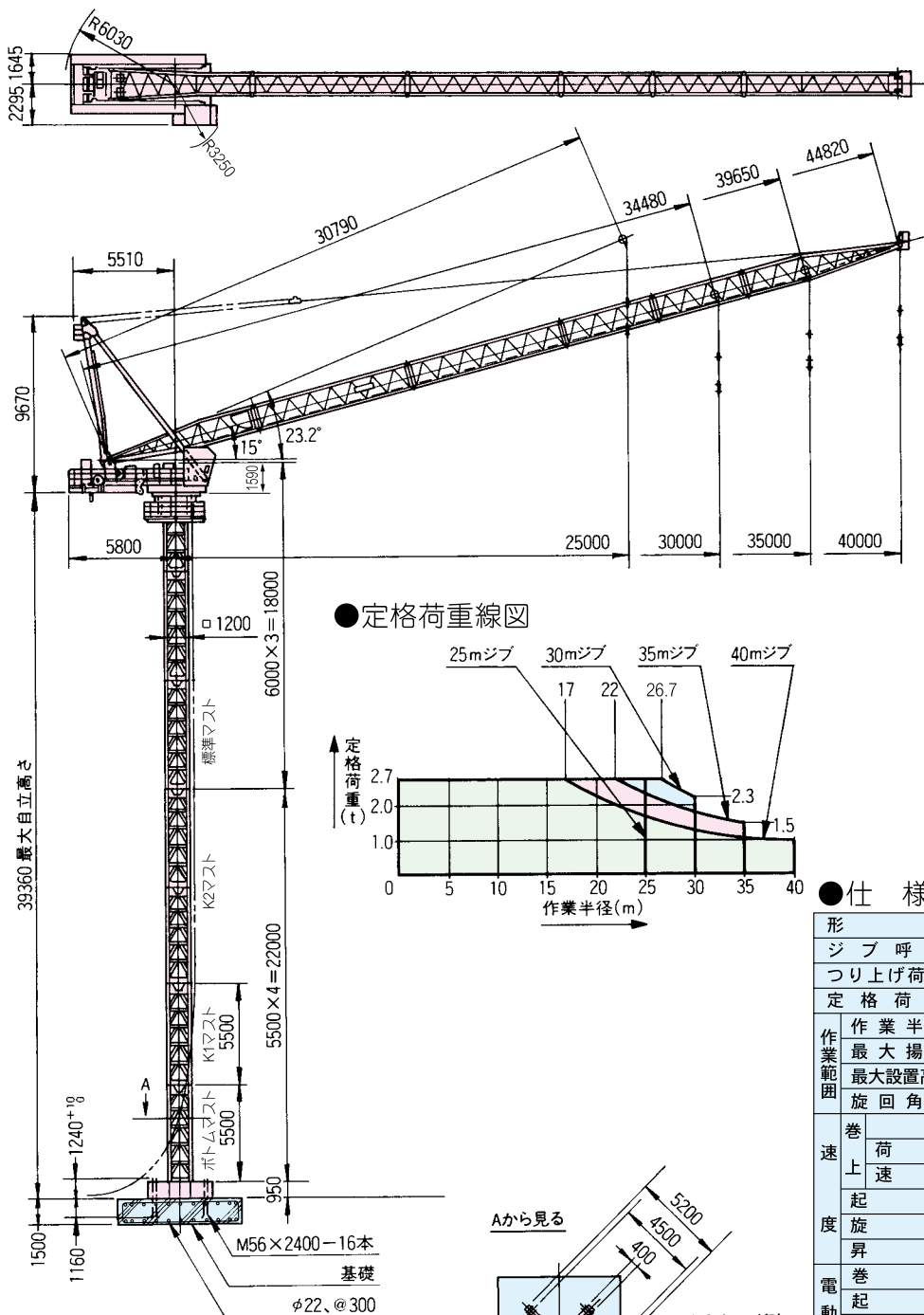
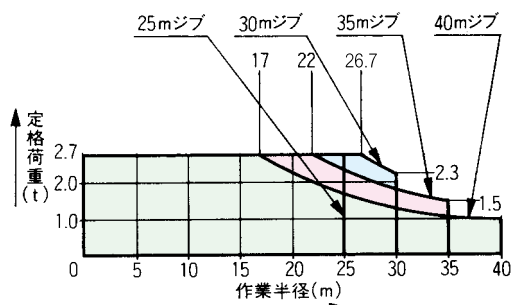


●寸法図



●定格荷重線図



●仕様

形式		JCL 040 II			
ジブ呼び		25m	30m	35m	40m
つり上げ荷重 (t)		2.95			
定格荷重 (t)		2.7	2.7~2.3	2.7~1.5	2.7~1.0
作業半径 (m)		25	26.7~30	22~35	17~40
最大揚程 (m)		145	140	135	130
最大設置高さ (m)		123	115	105	95
旋回角度		450°			
速度	巻上	低速	中速	高速	
	荷重 (t)	2.7			
	速度 (m/min)	2.1	12.5	25	
	起伏 (m/min)	7.5(9)	8.5(10)	10(12)	11(13)
度	旋回	0.4			
	昇降	1.3(1.6)			
電動機	巻上	26kw 6P 40%ED インバーター制御			
	起伏	10/5kw 4/8P 25%ED			
	旋回	5.5kw 4P インバーター制御			
電	昇降	6kw 4P 30分定格			
	源	200V 50Hz (220V 60Hz)			
昇降	方式	電動チェーンロック			
	ストローク	6m			
安全装置		モーメントリミッター 巻過防止装置 起伏制限装置 旋回制限装置 本体落下防止装置			
最大自立高さ		39.4m			
重	本体	19.9t			
	マスト	2.6t×3, 2.7t×2, 3.2t×1, 3.2t×1			
	ベースフレーム	4.6t			
量	最大分割重量	12.6t			
	総重量	44.1t			
記		()内は60Hz時の速度を示す			

